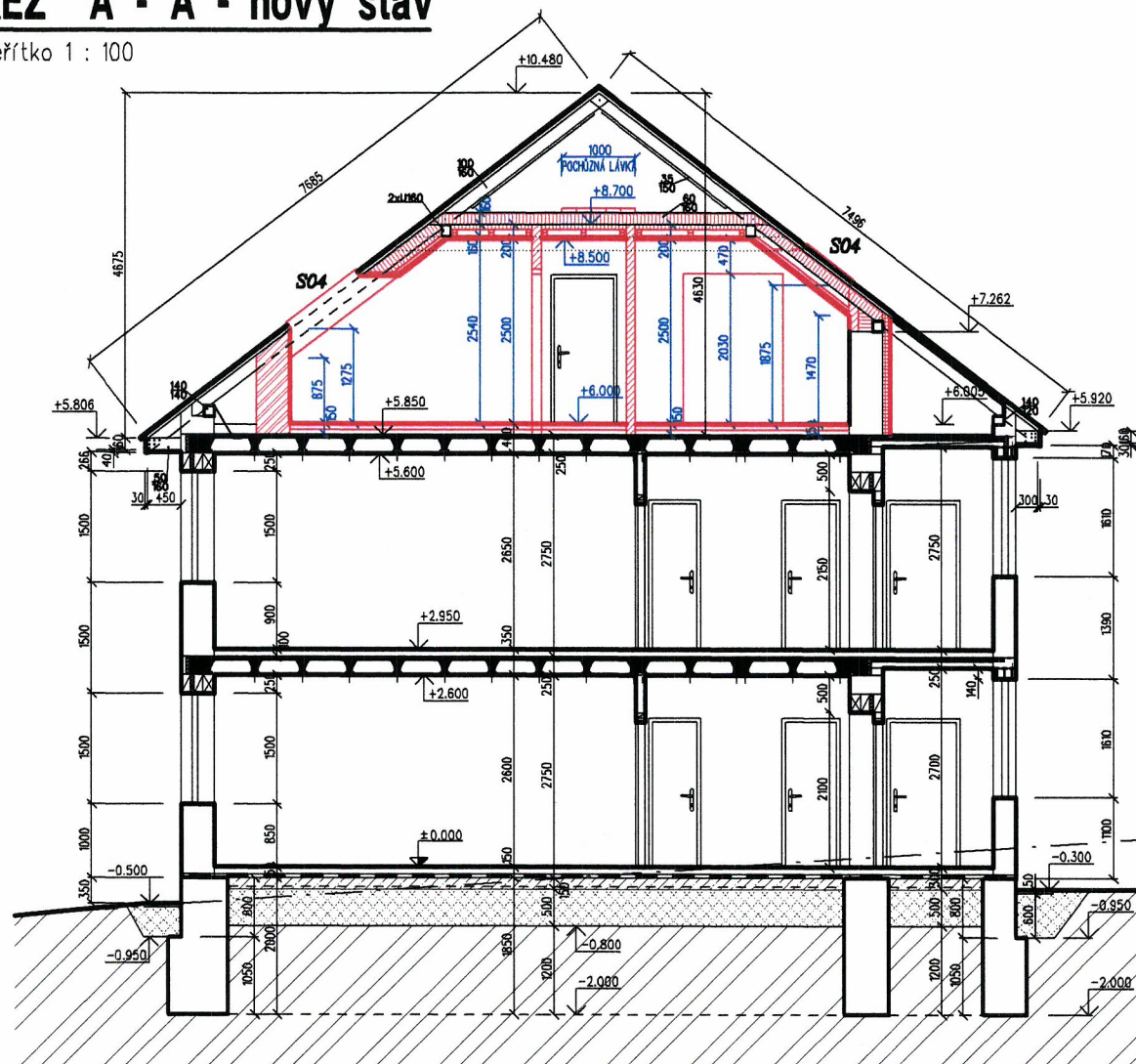


ŘEZ A - A - nový stav

Měřítko 1 : 100

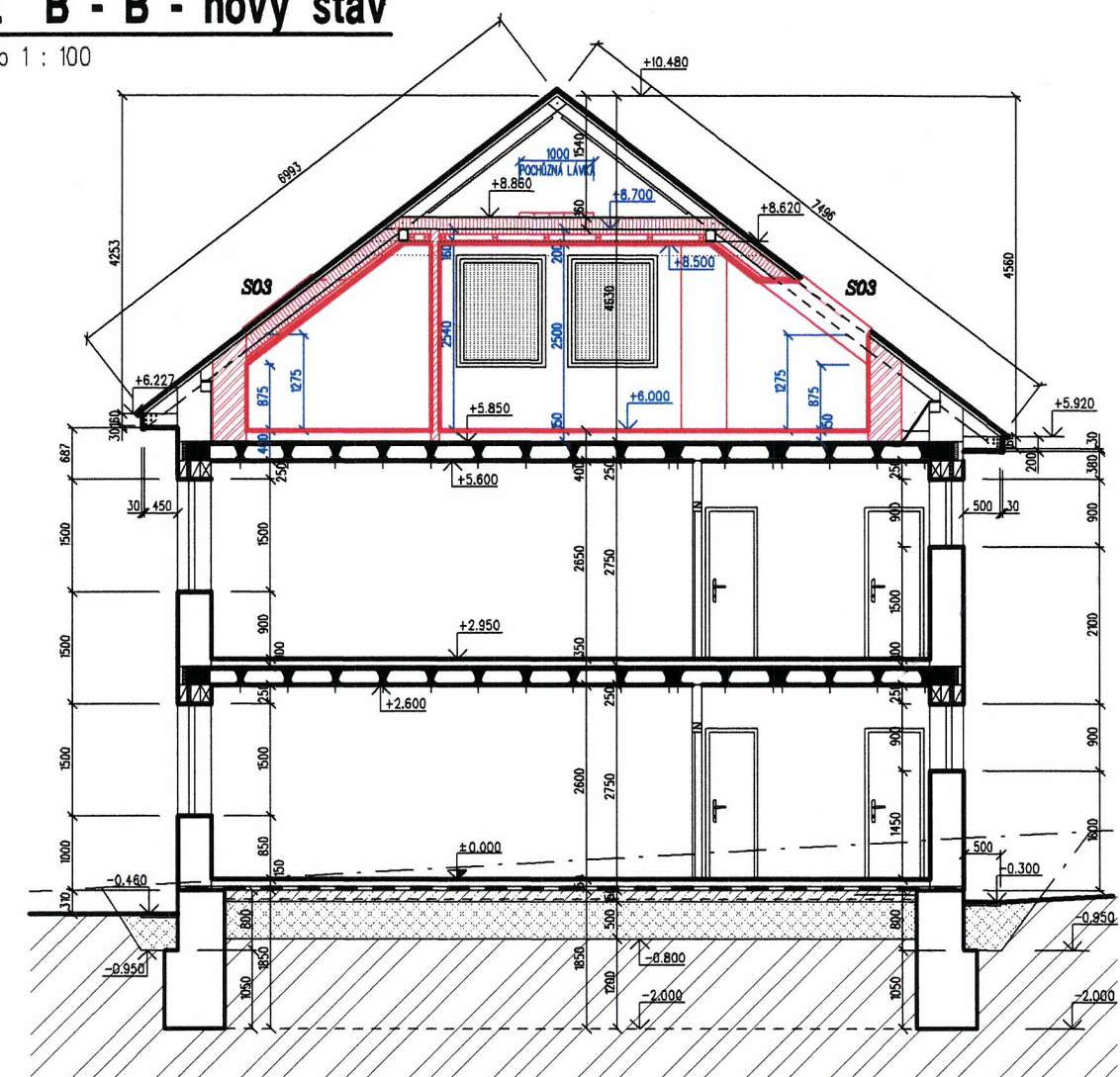


LEGENDA MATERIÁLU

	Stávající zdivo
	Zdivo z tvárnic YTONG - Lambda YQ (P2 - 300 PDK) 45 x 24,9 x 49,9 cm (zdivo tl. 450 mm)
	Zdivo z cihel voštinových CV14 P10 29 x 14 x 14 cm na maltu M5
	Příčky z příčekvek POROTHERM 11,5 AKU na klasickou maltu M5 (P10)
	Příčky z příčekvek POROTHERM 11,5 P+D na klasickou maltu M5 (P10)
	Tepelně izolační desky YTONG MULTIPOR tl. 100 mm
	Bourací práce

ŘEZ B - B - nový stav

Měřítko 1 : 100



LEGENDA POZNÁMEK

- PK1** Závěsný kondenzační kotel s průtokovým ohřevem TV
- PS2** Půdní schody protipožární min. EI 30 min s kovovým či dřevěným žebříkem, zateplené 70 x 120 cm
- S03** Střešní okno 66 x 118 cm dřevěné výklopné - kyvné Uskla = 1,0 W/m²K
- S04** Střešní okno 55 x 98 cm dřevěné výklopné - kyvné Uskla = 1,0 W/m²K
- S05** 2x Střešní okno 114 x 140 cm s předinstalovanou motorickou jednotkou (zařízení pro odvod tepla a kouře) pro odvětrání 3.NP chráněné únikové cesty typu "A"

±0,000 = podlaha 1.NP

Okres:	BLANSKO
Obec:	Město Olešnice

ZODPOVĚDNÝ PROJEKTANT: ing. MUSIL Vladimír	Kontroloval: KRESLIL: ing. MUSIL Vladimír	 PROKANT PROJEKČNÍ KANCELÁŘ - JIRÁSKOVA 28, 67961 LETOVICE tel./fax. 516474639 e-mail: prokant@seznam.cz PROFESE: STAVEBNÍ ÚPRAVY DATUM: IV/2016 STUPEŇ: stavební řízení MĚŘITKO: 1 : 100 Č.VÝKRESU: 106
INVESTOR: Město Olešnice náměstí Míru 20, 679 74 OLEŠNICE	ČÍSLO ZAKÁZKY: 12 - 2016	
ZAKÁZKA: VESTAVBA PODKROVNÍCH BYTŮ Bytový dům Skalky, ulice Skalky č.p. 598 - par.č. 1546/16, OLEŠNICE		
VÝKRES: ŘEZ A-A, B-B - nový stav		